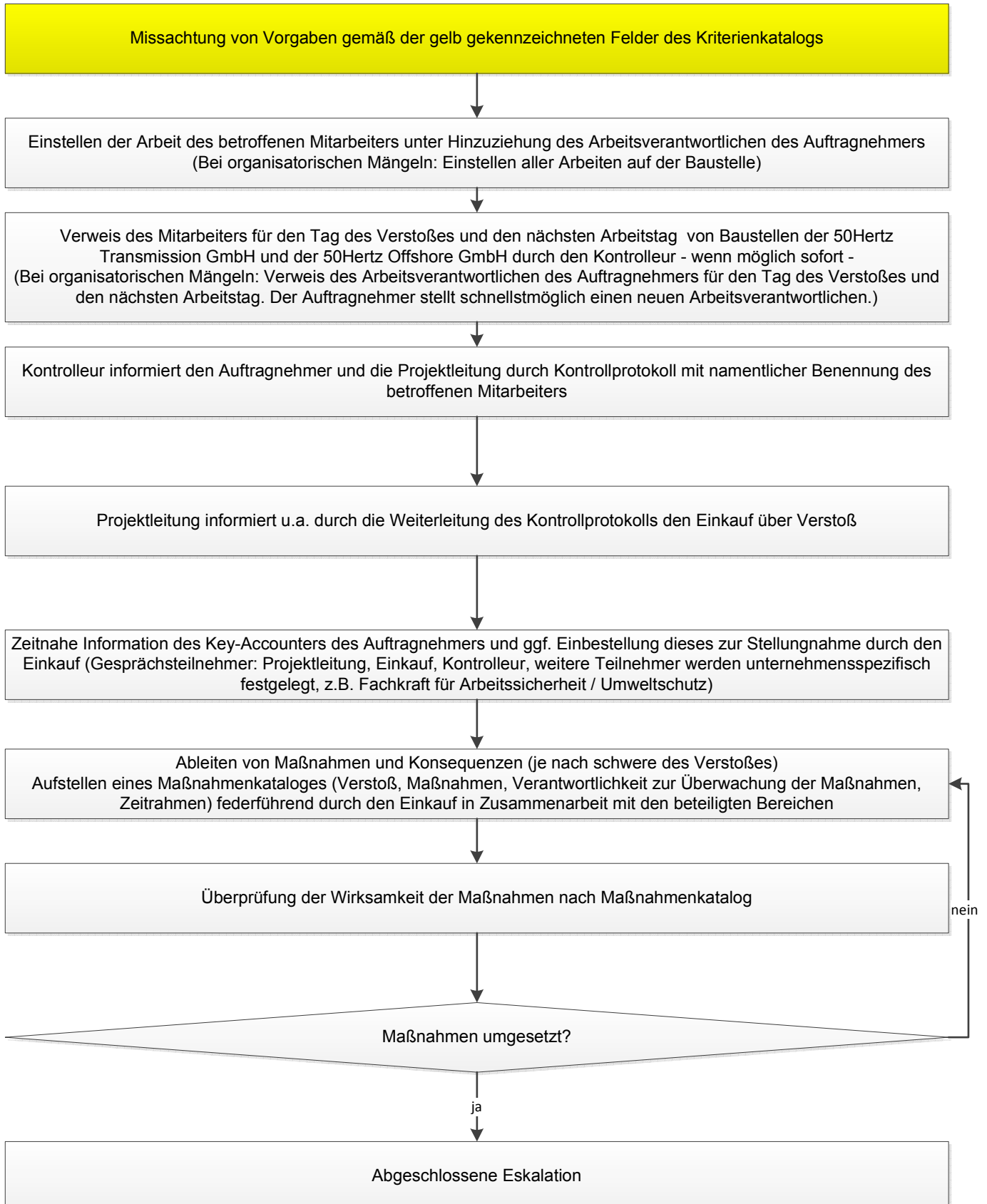
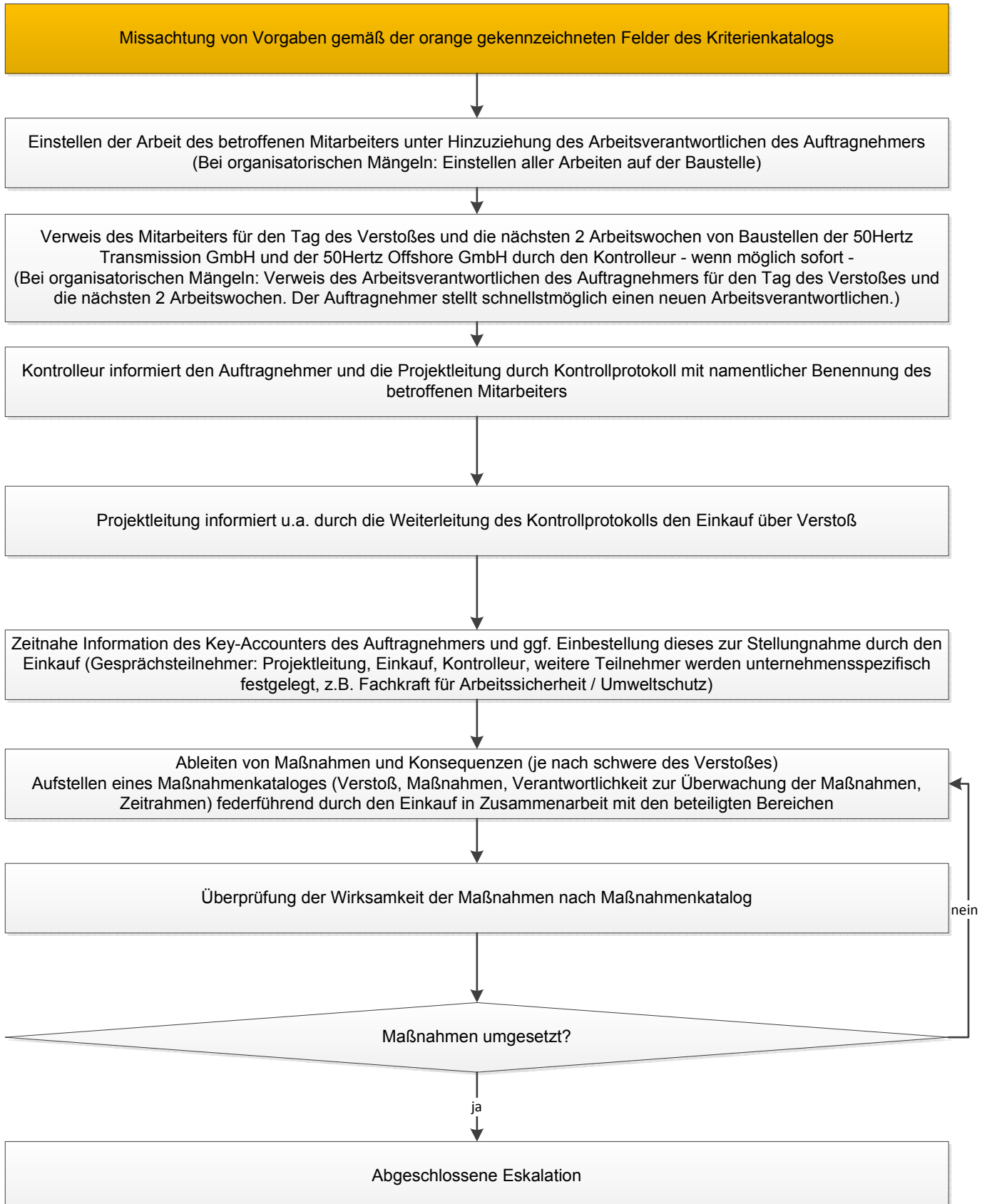


**Eskalationsmodell bei allgemeinen (gelben) Verstößen gegen Vorschriften der 50Hertz Transmission GmbH bzw. der 50Hertz Offshore GmbH durch Auftragnehmer
(Stand: Juli 2017)**



**Eskalationsmodell bei allgemeinen (orange) Verstößen gegen Vorschriften der 50Hertz Transmission GmbH bzw. der 50Hertz Offshore GmbH durch Auftragnehmer
(Stand: Juli 2017)**



**Eskalationsmodell bei gravierenden (roten) Verstößen gegen Vorschriften der 50Hertz Transmission GmbH bzw. der 50Hertz Offshore GmbH durch Auftragnehmer
(Stand: Juli 2017)**

